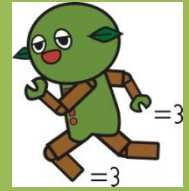




山口県立山口博物館だより

<http://www.yamahaku.pref.yamaguchi.lg.jp/>



2017年6月号

◆●◆●◆ **社会見学 大好評！！** ◆●◆●◆

5月・6月は主に小学校を中心に社会見学のコースの一つとして、当館を御利用いただいています。主な内容を紹介します。

【自由見学・ワークシート】



社会見学で来館された際、7分野（天文、地学、動物、植物、考古、歴史、理工）の展示室を自由に見学していただいたり、ワークシートの問題を解きながら見学していただいています。

児童生徒のみなさんは、それぞれ思い思い展示室に行き真剣に見入ったり、ワークシートの答えをさがしたりして、展示物を意欲的に見て回る姿が印象的でした。

【ミニ館内授業(展示説明)】



6月2日（金）、社会見学で小学校2～4年生が来館されました。動物・植物分野の展示室にて昆虫の「口（くち）のつくり」について、学芸員から説明を受け、児童のみなさんは動物それぞれがもつ口の特徴について興味深く話を聞き、しっかり理解していました。

博物館では、学校の御要望に応じて、7分野の各展示室でのミニ館内授業を実施しています。

昆虫の口のつくりは、食べ物によって違うんですよ！！



そうなんだ～！？
じゃあ、バツはどんな口(くち)をしているのかなあ??

【館内授業(葉脈標本)】

5月16日（火）から6月中旬まで、社会見学で来館された小学校3、4年生を対象に、館内授業で「葉脈標本」を使ったしおりづくりを実施しました。

児童のみなさんは、思いのほか簡単に葉脈標本ができることに驚きながら、やる気全開で、それぞれのお気に入りのデザインでしおりづくりに取り組んでいました。

その他、館内授業では、化石レプリカづくり、落款印づくりなども実施しています。

歯ブラシでたたくと葉の肉がとれていくよ～！！
かんたん、かんた～ん！？



完成したしおり

2学期以降の社会見学を受付中です！



なっとくん

◆●◆● ようこそ！！職場体験学習！！ ◆●◆●

6月に入り、山口市内3つの中学校2年生のみなさんが、職場体験学習に来館されました。初日のオリエンテーションでは、緊張の面持ちでしたが、次第に慣れ、学芸員・MT(ミュージアム・ティーチャー)からの講話・演習をはじめ、窓口業務、社会見学対応、バックヤード見学などの体験プログラムに、大変意欲的に取り組み、充実した時間を過ごしていました。

今後、職場体験学習を予定されている中学校におかれましては、是非、当館の活用を御検討ください。連絡をお待ちしています。



◆●◆● なっとくんのなるほどなっとくニュース！！ ◆●◆●

当館では、今年度におきましても、「なっとくんのなるほどなっとくニュース」をホームページに掲載しています。

今年度は、来年の「明治150年」に向けて、出前授業などで訪問させていただいた学校周辺の「明治維新」に関わる場所や人物を「Community Museum (地域の宝・学校の宝)」として紹介していくことを中心に、地域の自然についての内容も織り交ぜ、お届けしています。

なっとくんの 山口県立山口博物館 学校地域連携担当
2017年 5月24日 No.174
なるほどなっとくニュース

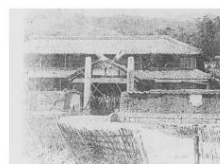
なっとくんの「なるほどなっとくニュース」は、県立山口博物館ホームページでダウンロードすることができます。

CM Community Museum 地域の宝 学校の宝 | **しゅだいにこうちやうせんせい しやうかぞんじやく じやくせい 初代校長先生は松下村塾の塾生**

周南市の戸田は国道2号線が通り、昔から街道沿いで栄えた地区です。今回、出前授業で訪れた周南市立戸田小学校は、明治6年創設の大変歴史のある学校です。なんと初代校長「竹下琢磨」は、松下村塾で吉田松陰から直接 教えを受けた人でした。



初代校長 竹下琢磨



最初の戸田小学校



資料協力：周南市立戸田小学校



アクセスはこちら

博物館学校地域連携教育支援事業のページ (QRコード)

御一読ください！！



詳しくは山口博物館のホームページ (博物館ガイド、学習の手引き)を御覧ください。

<http://www.yamahaku.pref.yamaguchi.lg.jp/>

博物館学校地域連携教育支援事業 For School
博物館と学校・地域が連携しながら教育を推進し、広く一般市民の利用を促進します。
学校関係者はこちらから

山口県立山口博物館

〒753-0073 山口市春日町 8-2
TEL 083-922-0294
FAX 083-922-0353