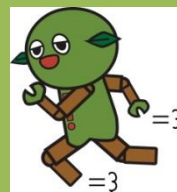




山口県立山口博物館だより

<http://www.yamahaku.pref.yamaguchi.lg.jp/>



2017年5月号

◆◆◆ 始まりました！！ 出前授業！！ ◆◆◆

【勾玉づくり】

5月9日（火）、いよいよ出前授業が始まりました。今年度最初の授業は「勾玉づくり」でした。小学校6年生を対象に実施しました。児童の目はキラキラ輝き、とても熱心に「世界に一つしかない自分だけの勾玉づくり」にチャレンジしていました。

授業後の児童の感想では、「石がこんなに簡単に削れることに驚いた！」「もっと硬い石を削るのは大変だろうなあと思った。」「とても楽しかった！また、やりたい！」などの声が聞かれ、充実した時間を過ごしたようすが伝わってきました。

集中して滑石削り！！
難しい！？でも、たのし～！



【昆虫教室・ミニ博物館】

5月12日（金）には、小学校3年生を対象に、午前中「昆虫教室」、その後、昼休みを活用して全校を対象に「ミニ博物館」を実施しました。

学芸員の説明の後、ズラリと並んだ実物の標本を目の当たりにし、「これって本物??」という質問の連発で、日本や世界の昆虫の形・大きさ・色・種類の多さに驚きと感動をあらわにしていました。

特に子どもたちが気に入っていたのは、「昆虫隠し絵（擬態模型）」（右写真）と双眼実体顕微鏡観察（下写真）でした。

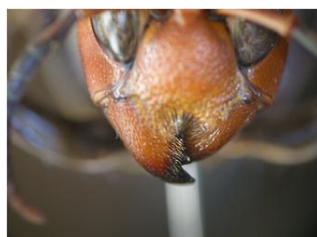
隠れた昆虫探し！！
どこかなあ？！ ここだっ！



拡大したらどうなってるのかなあ？！ わあ、きれい！！
スズメバチこわい～！！

みなさんの学校でも、本物の魅力を経験してみませんか？

オオスズメバチの口



アクセスはこちら

博物館学校地域連携
教育支援事業のページ
(QRコード)



◆◆ 特別展「アリスと大冒険 3Dふしぎ博物館」 ◆◆

来る7月14日（金）から8月27日（日）まで山口県立山口博物館で、「アリスと大冒険 ～3Dふしぎ博物館～」と題して、特別展を開催します。

ふしぎ！おどろき！最新の3D技術がおりなすふしぎな「サイエンスワールド」によこそ！！詳しくはウェブページへ

【展示構成】

I あなたの知らない！？ 3Dの世界！

ものが立体に見える仕組みやなぜ錯覚がおこるのかわかる！ 立体視、錯視のふしぎな世界！！

II 体験！アリスとふしぎの国を大冒険！

プロジェクション・マッピングや3D映像、トリックアートなどで構成する不思議な空間を楽しんでもらいます。

III これは現実！？ 進化するおどろきの3D技術

最新立体映像ディスプレイや世界を救う3D医療技術、3Dプリンターなどを紹介します。

アクセスはこちら



県立山口博物館
ホーム・ページ (QRコード)



3D工作コーナーもあります！
御来館、お待ちしております！！

◆ 6・7月の行事予定（詳細・申込みは博物館ホームページへどうぞ）

「初夏の昆虫観察」

内容：チョウ、カミキリムシなどの初夏の昆虫を観察します。

日時：6月11日(日) 9:30～12:30

場所：鴻ノ峰

対象：小学生（定員20名）【要申込】

「地質めぐり（第1回）」

内容：長門市青海島をたずね青海島の地質と地形を学びます。

日時：6月18日(日) 13:00～16:00

場所：長門市

対象：一般（定員26名）【要申込】

「ロボット教室（初級）」

内容：ロボットがホッケーのようにボールを打つプログラミングを行います。

日時：6月25日(日) 13:30～15:00

場所：当館（別館）

対象：一般（定員20名）【要申込】

「土星を見る会」

内容：大型望遠鏡で土星を観望します。

日時：7月29日(土)、30日(日)

20:00～22:00

場所：当館（天体観測室）

対象：一般（自由参加、雨天・曇天中止）

詳しくは山口博物館のホームページ（博物館ガイド、学習の手引き）を御覧ください。

<http://www.yamahaku.pref.yamaguchi.lg.jp/>



山口県立山口博物館

〒753-0073 山口市春日町 8-2
TEL 083-922-0294
FAX 083-922-0353