



For School

メールマガジンWebページ

NEWS



YAMAGUCHI MUSEUM
山口県立山口博物館

2013年6月 3号



海は、不思議がいっぱい！！



消波ブロックでは磯の生き物も！

5月25日（日）に、周南市の櫛ヶ浜の海岸で出前授業「干潟の生物を観察する会」が行われました。多数の参加者と干潟に入り多様な生物の調査を行いました。子どもたちは次々に生き物を見つけて歓声を上げていました。このような自然に対する気持ちを大切にしてほしいものです。

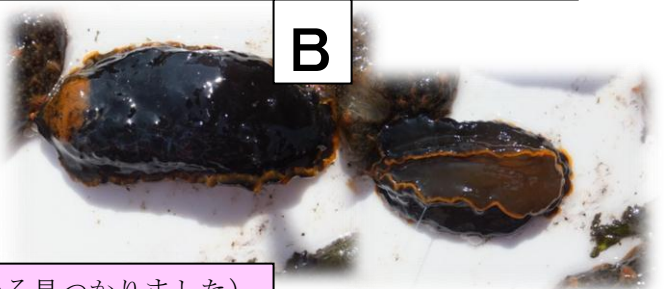
クイズです： AとBのどちらが「ウミウシ」？「アメフラシ」？（正解は2ページ目）



A



B



見つかった生き物の一例（他にもいろいろ見つかりました）



ガザミ



マメコブシガニ

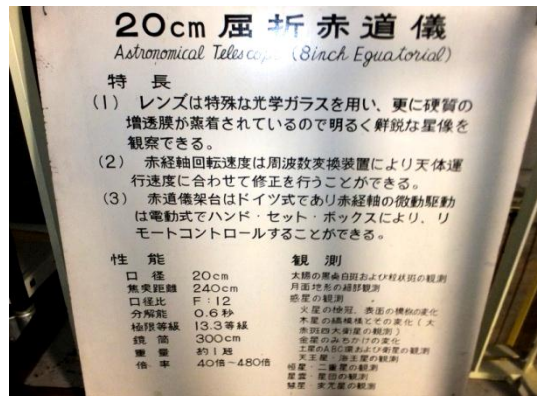


ミミイカ



テッポウエビ

博物館のここがすごい！(MTとっておきの話)



博物館の屋上ドームにある、**20cm屈折赤道儀**です。40年以上前のものらしいのですが、ばりばりの現役です。観測会などで大活躍していますが、歴史の長い博物館の機器たちの中でも、特にこれまでどれだけ大切にされてきたかがうかがえる名品です。なんかカッコイイ！



なっとくんの なるほどなっとくニュース

はじめました！

今年度のMTの活動も2ヶ月が過ぎました。仕事に慣れると共に大変さもわかってきた今日この頃ですが、博物館にいるとみなさんに伝えたいと思うような、これまで知らなかったことや驚くことが毎日のようにあります。こうした月1回のメールマガジンだけではとても伝えきれないので、**なっとく**の「なるほどなっとくニュース」をタイムリーに発行し、館内の学習室の掲示版やホームページ上で公開して、いつでも自由に閲覧できるようにしていく予定です。理科や社会の授業だけでなく、朝の会での小ネタなどにもぜひご活用ください。

学校中にこうした話題を広めましょう！

なっとく
なるほどなっとくニ

袋の中の液体は酸液です。少し青色です。

プラスチックの中に金属が...どうしてこんなことか？

ちやうどいおん
超低温の

日に日に暑くなって
はとっても「すずしい」
山口県内で日ごころ
るときの気温は、暑く
らせいぜい40℃まで
一気にマイナス19.6
まうと、どうなるでし
空気(空気が、主に
まず)も液体になるよ
ぎな現象がたくさん
空気の実験ですが、ド
の固体)でもいろいろ

夏の企画展の案内です。ぜひご来館ください。

発見! 産業アドベンチャー

～世界にはばたくメイドインやまぐち～

7月12日(金)
～8月25日(日)

クイズの答 A: トゲアメフラシ B: クロシタナシウミウシです。
(Aは手のひら全体ぐらいの大きさ、Bは親指ぐらいの大きさです)

