



なっとくん

For School

メールマガジンWebページ

NEWS



YAMAGUCHI MUSEUM
山口県立山口博物館

2013年4月(1号)

博物館の活用について

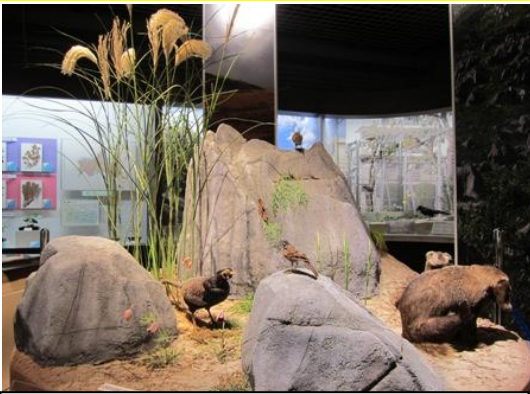
山口県立山口博物館には、天文・地学・植物・動物・考古・歴史・理工の7部門があり、33万点にも及ぶ学術資料を収蔵しています。また、それぞれの部門に専門的な知識と技能をもった学芸員がいます。

山口県立山口博物館では、人的・物的な教育資源を有効に活用して、博物館と学校・地域が連携・協力し、子どもたちの教育を支援していくことに取り組んでいます。

平成24年度利用状況

○出前授業	269団体	(18,822人)
○社会見学	138団体	
○職場体験	16団体	(6,304人)
○館内授業	7団体	
○PTA・地域支援	3団体	

博物館のここがみどころ！ (MTとっておきの話)



季節は右から春→夏→秋と推移



左上がオオウラギンヒョウモン

昨年3月にリニューアルオープンした展示の紹介をします。

植物・動物展示室では、山口県の植物相のなりたちと山口県の動物を主題に展示しています。

今回は世界的に有名なカルスト台地「秋吉台」をモデルとした「草地」についてお話しします。

植物のとっておき

秋吉台は人為的草地と呼ばれ、毎年春に行われる「山焼き」などにより、植生的変化である「遷移」が草原の状態で止められています。ススキ、ネザサを中心とした植生で、台上にみられる石灰岩植物のアカネスゲや明るい環境を好むオキナグサなどの草花が多く見られます。

動物のとっておき

スミシを食草とする「オオウラギンヒョウモン」は、全国的にも秋吉台が数少ない生息地です。標本箱の左上に展示しています。お見逃しのないように！

MT（ミュージアムティーチャー）とは

「博物館学校地域連携教育支援事業」の推進を通じて、「博物館と学校・地域との連携による教育支援」に関する研究を行うために、博物館へ派遣される教員をMT（ミュージアムティーチャー）と呼んでいます。MTは出前授業や社会見学のサポートにも取り組み、出前授業では県内の小・中学校や地域等の要請により、博物館から出かけていき、その場で授業を実施しています。その他、中学校向け職場体験学習への対応や資料の貸し出し、教員の一日博物館体験研修などの事業等を行っています。

よろしくお願いたします

第10次MTを、私たち4人が担当することになりました。これまでのMTが築いてきたものを大切にしながら、さらに研修を深めていきます。

出前授業や社会見学等でお世話になります。

ご意見やご要望等、遠慮なく私たちMTにご連絡ください。

（写真左から中村考志・杉江喜寿・水石正幸・中村孝）



○5月12日(日) **動物** 春の自然観察…春の動植物の識別や観察方法を習得する
時間(9:30~12:30) 場所(萩市) 対象(一般) 要申込(20名)

○5月18日(土) **歴史** 博物館ツアー…100年を超えた博物館の歴史や展示の裏側をさぐる
時間(13:30~15:00) 場所(当館) 対象(一般) 自由参加

○6月 8日(土) **天文** 土星を見る会…望遠鏡で土星を観察する
・9日(日) 時間(19:30~21:30) 場所(当館) 対象(一般) 自由参加

○6月 9日(日) **地学** 地質めぐり(第1回)…萩市伊良尾山火山の露頭を観察する
時間(13:00~15:00) 場所(萩市) 対象(一般) 要申込(26名)

○6月 9日(日) **理工** ロボット教室…ロボットをプログラミングして動かす
時間(13:30~15:30) 場所(当館) 対象(一般) 要申込(20名)

■お問い合わせ

山口県立山口博物館

〒753-0073 山口市春日町 8-2

TEL 083-922-0294

FAX 083-922-0353

ホームページ <http://www.yamahaku.pref.yamaguchi.lg.jp/>



詳しくは、山口博物館のホームページ
(For School) をご覧ください。