



博物館ウォークラリー

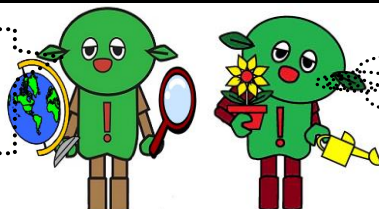
山口県立山口博物館
社会見学ワークシート 5・6年生用
年 月 日 ()

がっこう ねん くみ なまえ
学校 年 組 名前

かく てんじ なか こた み
各コーナーに展示されているものの中から答えを見つけよう。

展示コーナー	質 問	答 え
 理工	【1】 <small>ちようじゆみよう こうこうりつ はくねつでんきゆう けいこうとう か</small> 長寿命、高効率で白熱電球や蛍光灯に変 <small>かんきゆう でんきゆう</small> わる環境にやさしい電球は何でしょう？ 	
	【2】 <small>ねん せかい はじ はつばい ちようすうがた</small> 2007年に世界で初めて発売された超薄型 のテレビは何でしょう？ 	
 地学	【3】 <small>にほんかい ころ</small> 日本海ができたのは、いつ頃でしょう？	<input type="checkbox"/> 約 6000 万年前 <input type="checkbox"/> 約 4000 万年前 <input type="checkbox"/> 約 2000 万年前
	【4】 <small>あきよしだい おも がんせき なまえ</small> 秋吉台をつくっている主な岩石の名前は何でしょう？	
 植物 ・ 動物	【5】 <small>さとやま てんじ なか ざいらいしゆ なまえ</small> 里山の展示の中で、在来種のタンポポの名前は 何でしょう？ 	
	【6】 <small>ねん いわくにしにしきまち しまねけんよしがちよう さんかんぶ けいりゆう せいそく はっけん なまえ</small> 2009年に岩国市錦町、島根県吉賀町の 山間部の溪流で生息が発見されたカエルの の名前は何でしょう？ 	
 考古 ・ 歴史	【7】 <small>どうたく なにしだい つく</small> 銅鐸は何時代に作られましたか？ 	
	【8】 <small>よしだしょういん せい おし</small> 吉田松陰が、じゆく生を教え <small>たてもの なまえ</small> ていたこの建物の名前は？ 	
 天文	【9】 <small>どせい ゆうめい</small> 土星はリングがあることで有名ですが、 <small>おも なに</small> このリングは、主に何からできているでしょう？ 	
	【10】 <small>ねん わくせい たいようけい てんたい なまえ</small> 2006年8月、惑星でなくなった太陽系の天体の名前は、 何でしょう？	

きようそう
競争じゃないよ!!
よくみようね。



てんまんてん
10点満点だよ!!

てん
点